

IV Forum Multidisciplinar
de la Enfermedad Tromboembólica

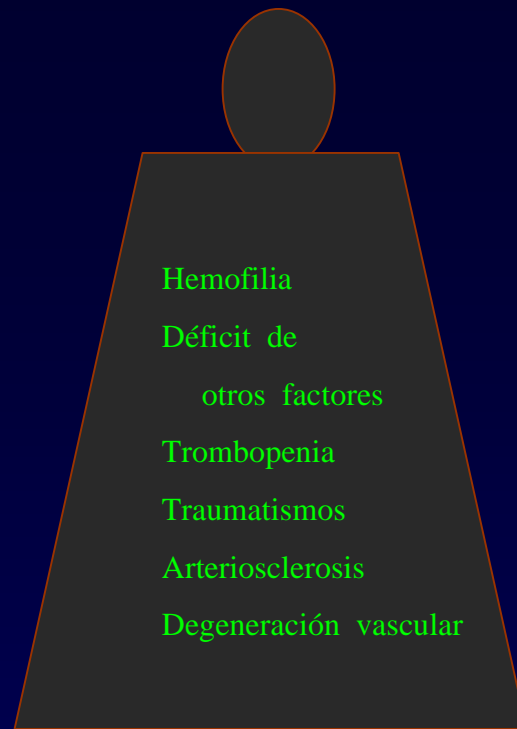
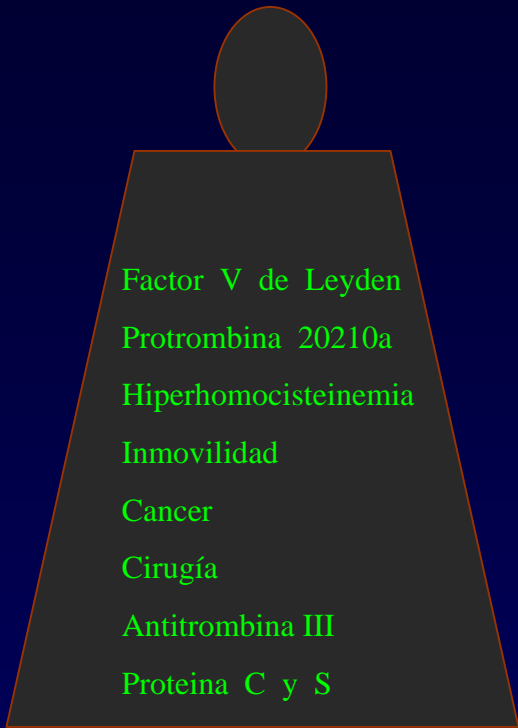
*“ Que puede pasar en un paciente
con ETV que sangra “*

José Antonio Nieto Rodríguez
Servicio de Medicina Interna
Hospital Virgen de la Luz
Cuenca

Elche, 2008

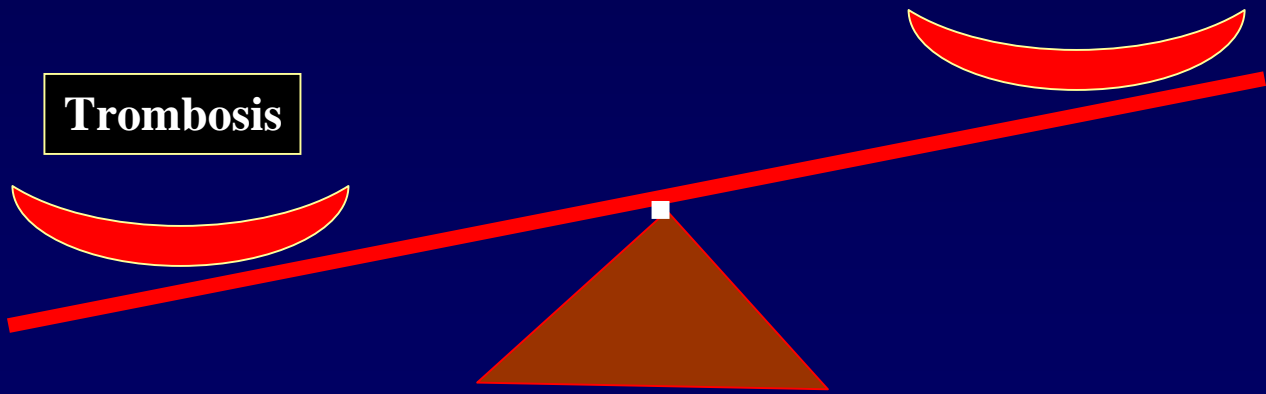
Hemorragia grave durante el tratamiento de la ETV

- 1.- Mala evolución
 - 2.- Incidencia relativamente frecuente
 - 3.- Perfil característico dependiendo de la localización
 - 4.- Tratamiento individualizado
-



Hemorragia

Trombosis



Co - morbilidad

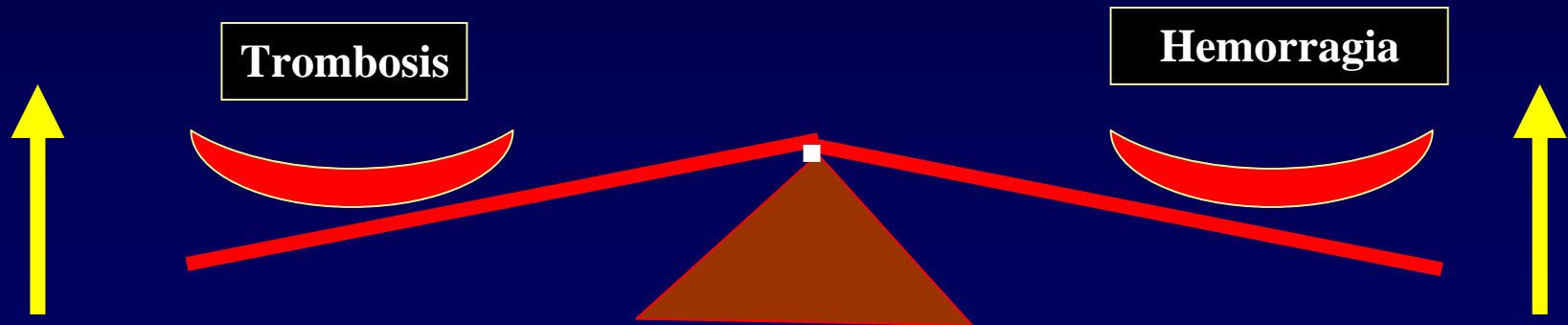
Neoplasia diseminada

Enfermedad neurodegenerativa

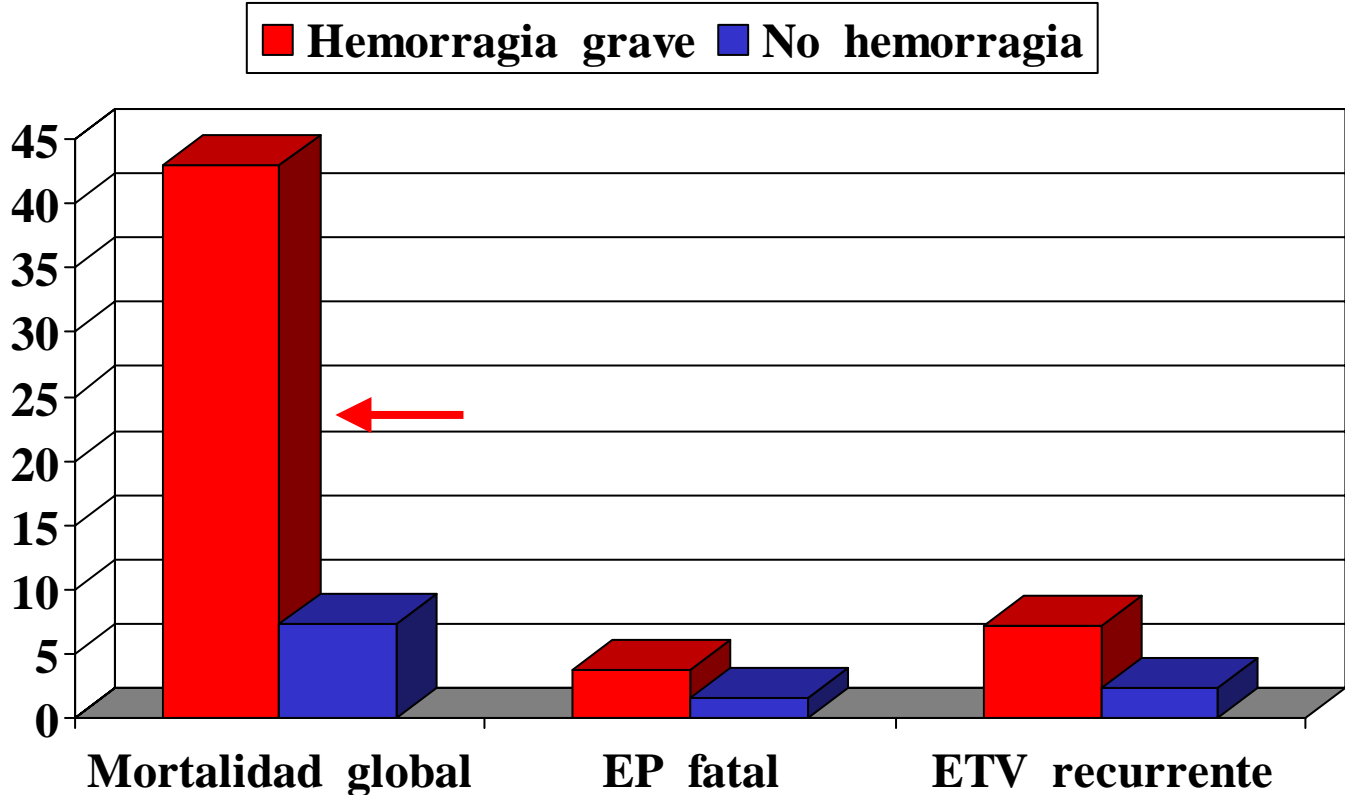
Politraumatismo grave

Sepsis

Enfermedad cardiovascular



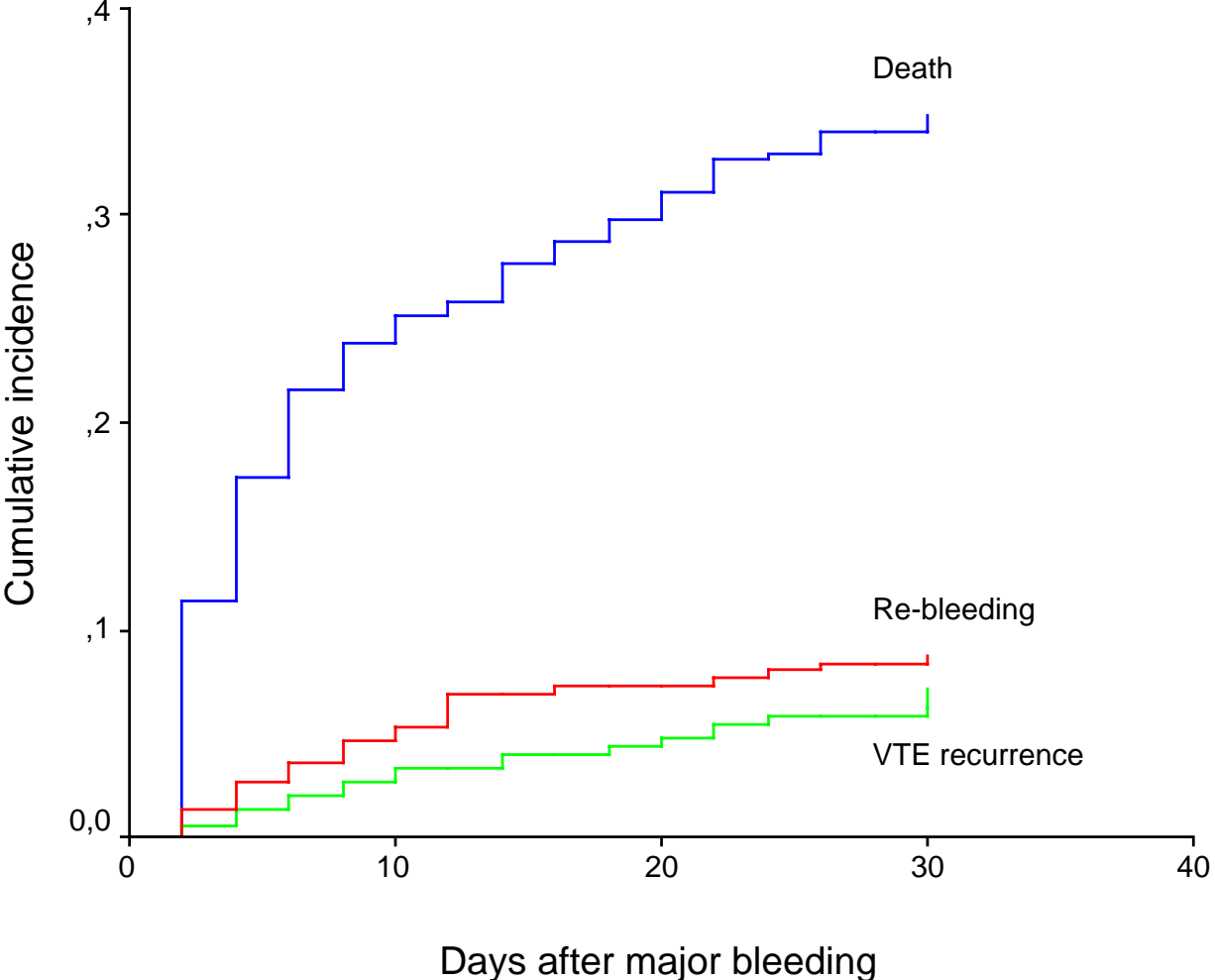
Evolución a los 3 meses con / sin hemorragia grave



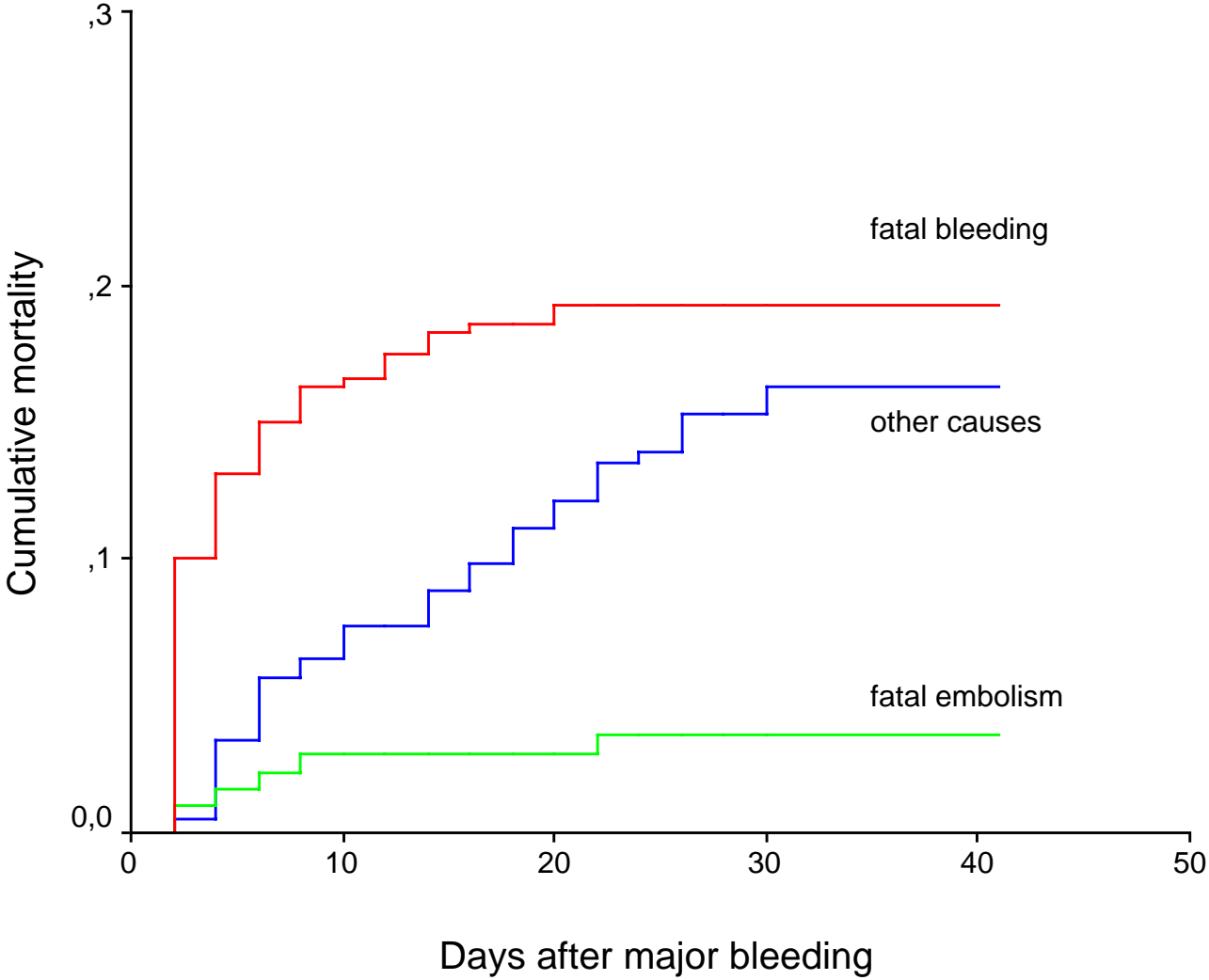
OR	9,35	2,41	3,15
p	<0,001	0,003	<0,001

Hemorragia recurrente 13,2 % ; Muerte por hemorragia 20,6 %

RIETE
17.368 pacientes



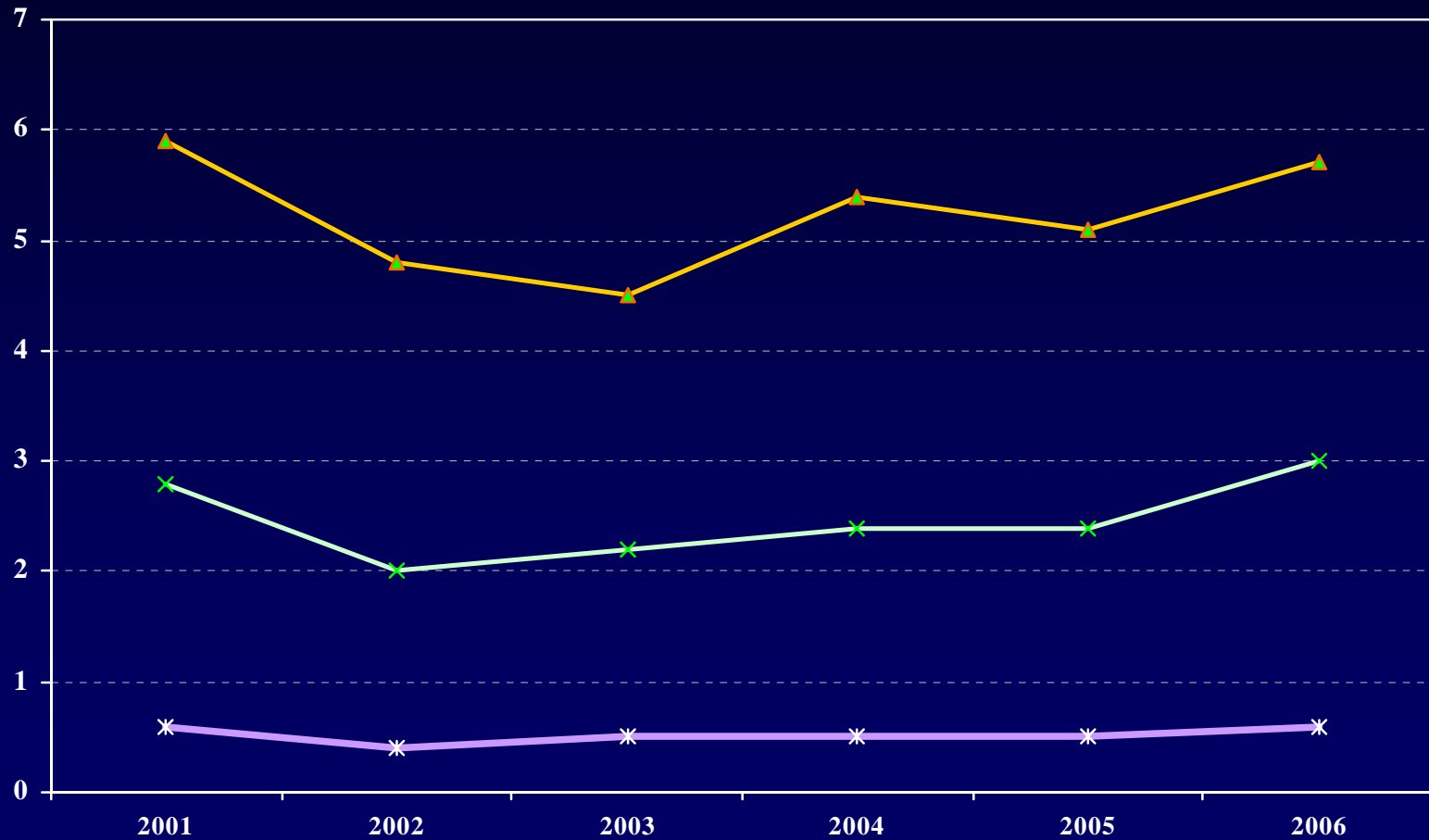
RIETE
17.368 pacientes



RIETE - 17.368 pacientes

Hemorragias 2001-2006

—▲ Hemorragia —× H grave —* H mortal



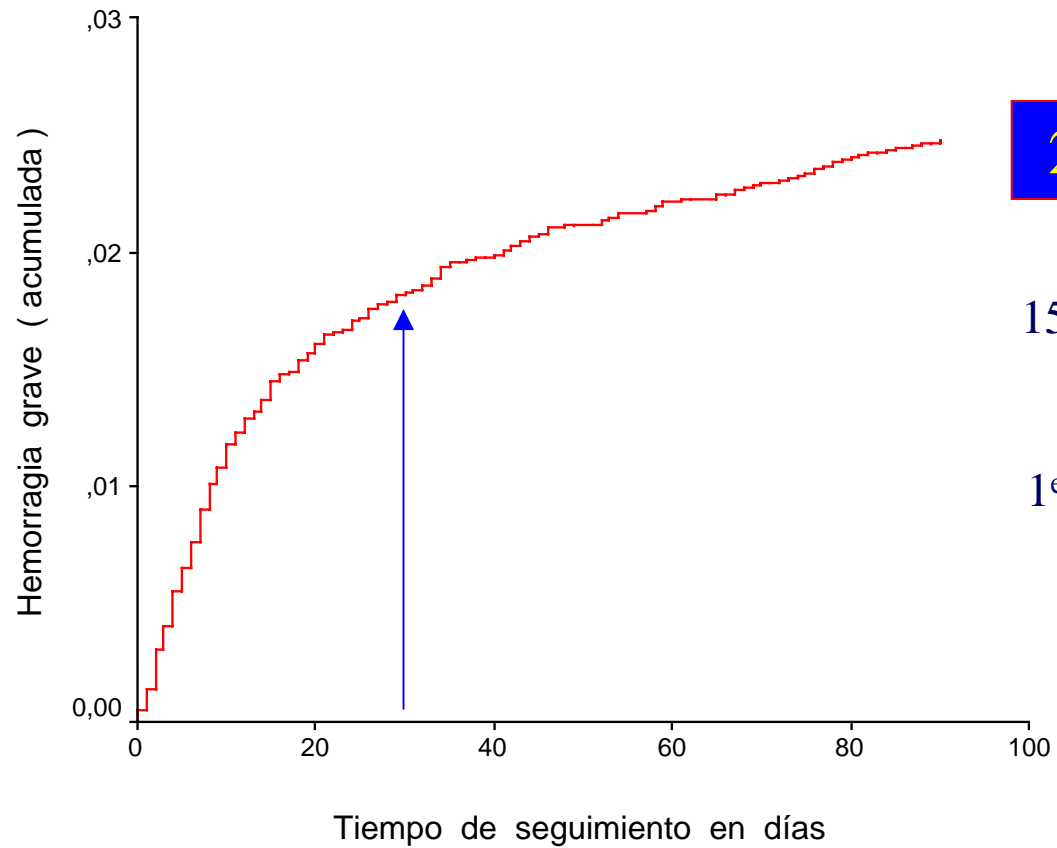
RIETE

Hemorragias por anticoagulantes

	Heparina*	ACO**	ETV		
Hemorragia total	2,0 %	0,23 %	9,6 %	22,9 %	20,6 %
Hemorragia mayor	0,8 %	0,11 %	3,0 %	9,47 %	9,3 %
Hemorragia fatal	0,05 %	0,03 %	0,6 %	----	2 %

* Frecuencia media diaria

** Frecuencia media anual (N° de hemorragias por 100 personas/año)

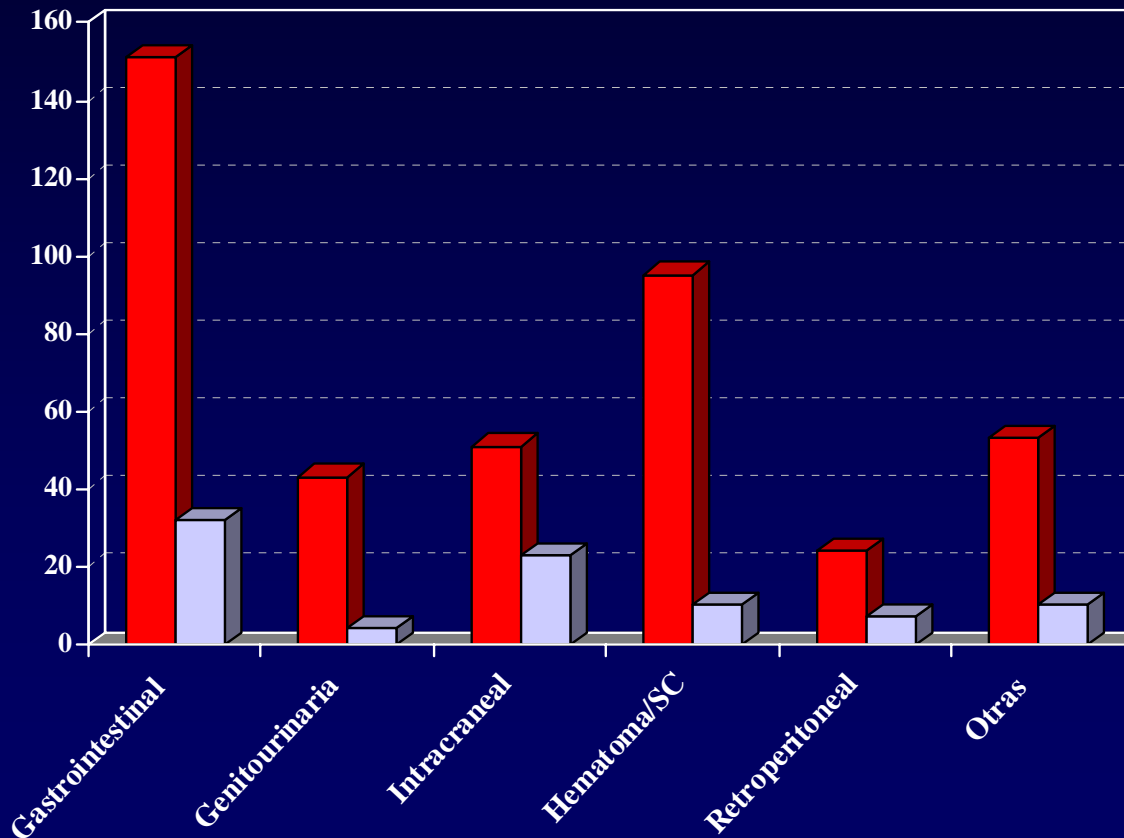


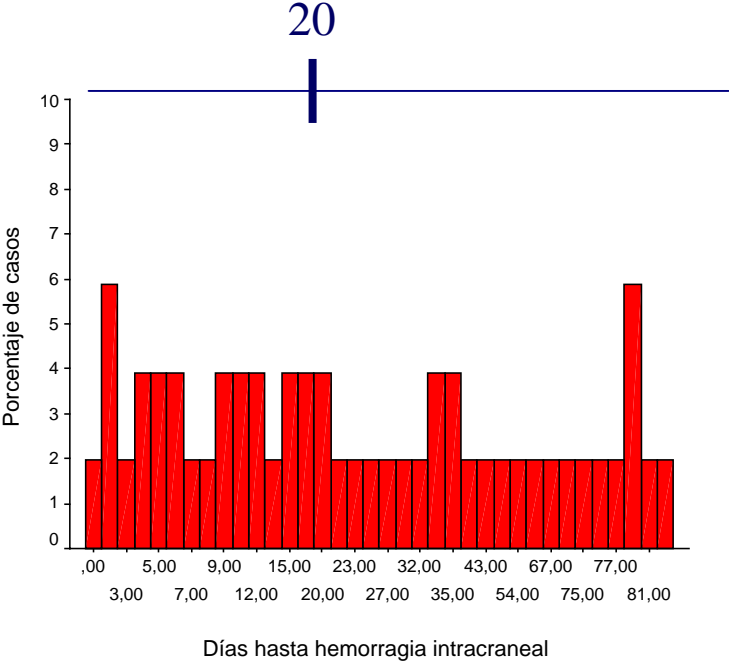
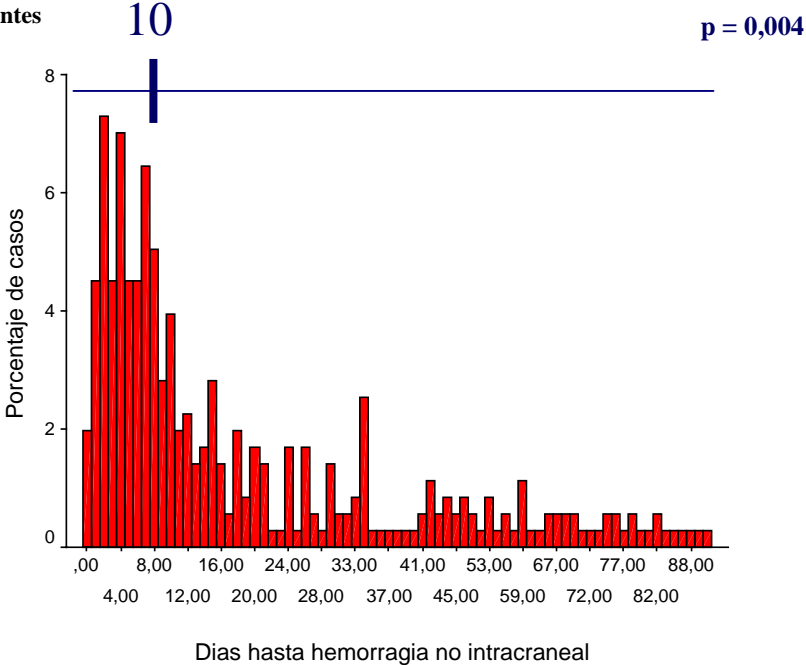
RIETE. 17.368 pacientes.

Hemorragias graves (417) y mortales (86)

Localización

■ Graves ■ Mortales





Mujeres	57 %	71 %	p=0,07
ACO	22 %	47 %	0,0002
Fibrinolíticos	3,9 %	2,2 %	NS
Hemorragia recurrente	7,4 %	2,4 %	NS
Muerte por hemorragia	16 %	33 %	0,005
Muerte por EP	2,2%	7,8 %	0,047
Muerte no relacionada con ETV	14 %	0 %	0,001

Hemorragia grave

% de pacientes	HD	IC	GU	MUS	OTRAS
Mujeres	54	71	28	71	65
Cáncer	43,0	25,2	69,8	15,1	32,1
Sobre-anticoagulación	14,5	6,5	14,6	16,2	38,2
2ª hemorragia	15	3,9	25,6	10,9	11,3
Mortalidad total	49,7	52,9	44,2	32,8	34,0
Mortalidad hemorragia	21,2	45,1	9,3	14,3	18,9
Mortalidad por EP	3,3	7,8	7,0	2,5	1,8

Decisiones terapéuticas

	No anticoagulación	Suspensión definitiva	Suspensión temporal (3 d)	Cambios menores	Sin cambios
Nº	10 (2.4)	130 (31)	155 (37)	47 (11)	74 (18)
Cáncer	50	42	27	28	38
I Renal	10	15	15	28	23
Filtros N (%)	0	8 (6.1)	25 (16.1)	2 (4.2)	3 (4.0)
Mortalidad 30 días	60 (6.5 d)	65.4 (2 d)	12.3 (15 d)	21.2 (10 d)	24.3 (9.5 d)
Hemorragia	30	43	2.6	10.6	9.5
TEP	10	4.6	1.3	0	4.1
Otras	20	18	8.4	10.6	10.8
2ª hemorragia	40	4.6	5.2	10.6	6.8
EP	0	2.3	1.9	4.3	2.7

Hemorragia grave durante el tratamiento de la ETV

- 1.- Mala evolución
 - 2.- Incidencia relativamente frecuente
 - 3.- Perfil característico dependiendo de la localización
 - 4.- Tratamiento individualizado
-

Filtros de cava

colocados por

hemorragia grave

	HD	IC	GU	MUS	OTR	Total
Nº filtros	14	5	0	15	4	38
(temporales)	3	1	0	8	0	12
Media (días)	2,8	6,8	0	3,5	10	3,7
SD (días)	2,5	11,9	0	4,3	4,73	5,3
Mediana (días)	1	2	0	2	2	2

4 (10,6 %) fallecimientos ; 2 (5,3 %) H. graves ; 1 (2,6 %) H. mortal

42,7 %

9,1 %

20,6 %

RIETE